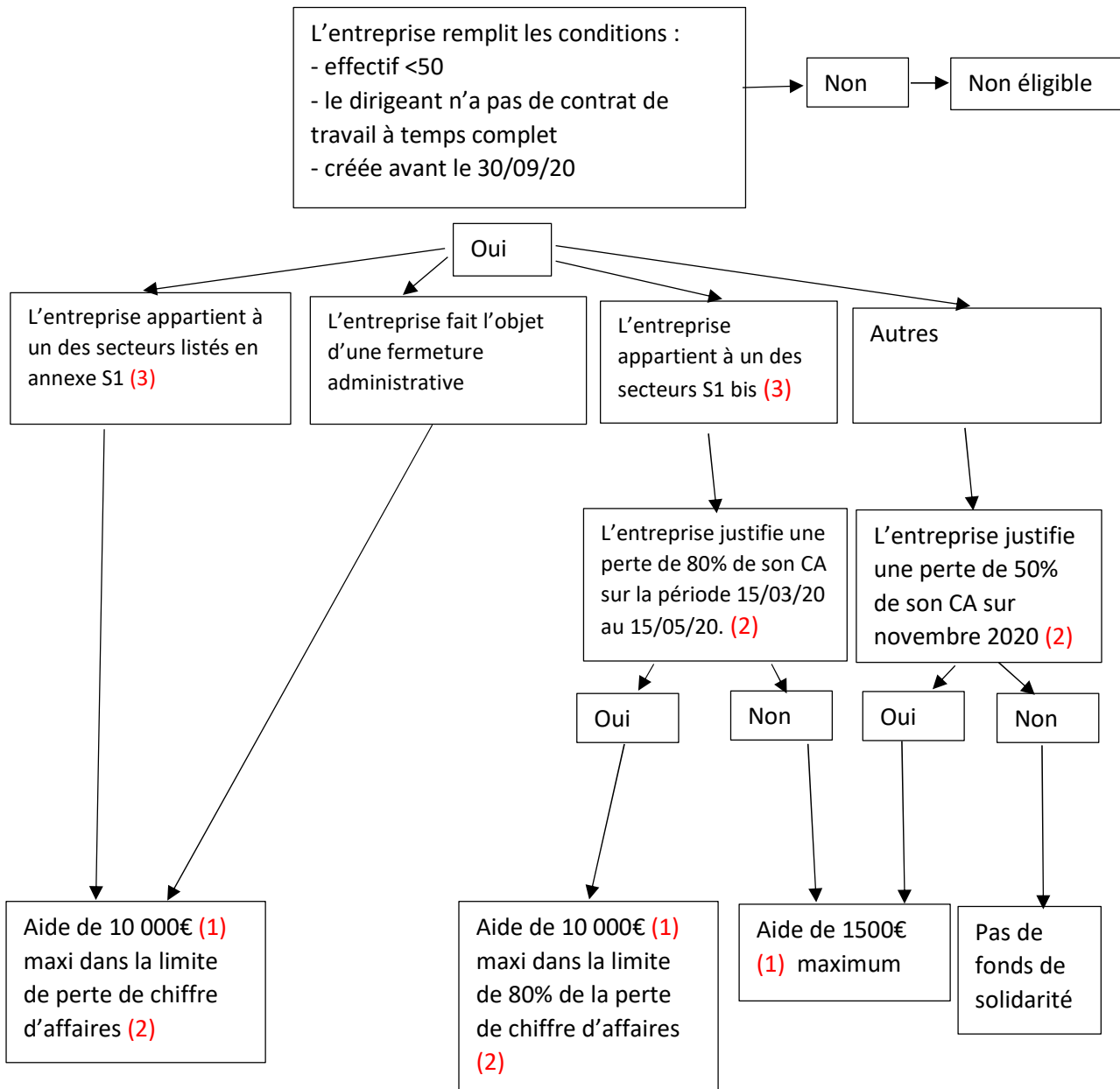


FONDS DE SOLIDARITE NOVEMBRE (SELON DECRET DU 02/11/2020)



(1) Les montants d'aides sont réduits des retraites et indemnités journalières perçues au titre du mois.

(2) La perte de chiffre d'affaires se calcule soit par rapport à la même période de 2019 soit par rapport au chiffre d'affaires moyen de 2019.

(3) Attention la liste a changé au 2/11/2020 (voir ci-dessous).

ANNEXE 1

Modifié par Décret du 2 novembre 2020 –

Téléphériques et remontées mécaniques

Hôtels et hébergement similaire

Hébergement touristique et autre hébergement de courte durée

Terrains de camping et parcs pour caravanes ou véhicules de loisirs

Restauration traditionnelle

Cafétérias et autres libres-services

Restauration de type rapide

Services de restauration collective sous contrat, de cantines et restaurants d'entreprise

Services des traiteurs

Débits de boissons

Projection de films cinématographiques et autres industries techniques du cinéma et de l'image animée

Post-production de films cinématographiques, de vidéo et de programmes de télévision

Distribution de films cinématographiques

Conseil et assistance opérationnelle apportés aux entreprises et aux autres organisations de distribution de films cinématographiques en matière de relations publiques et de communication

Location et location-bail d'articles de loisirs et de sport

Activités des agences de voyage

Activités des voyagistes

Autres services de réservation et activités connexes

Organisation de foires, évènements publics ou privés, salons ou séminaires professionnels, congrès

Agences de mannequins

Entreprises de détaxe et bureaux de change (changeurs manuels)

Enseignement de disciplines sportives et d'activités de loisirs

Arts du spectacle vivant

Activités de soutien au spectacle vivant

Création artistique relevant des arts plastiques

Galeries d'art

Artistes auteurs

Gestion de salles de spectacles et production de spectacles

Gestion des musées

Guides conférenciers

Gestion des sites et monuments historiques et des attractions touristiques similaires

Gestion des jardins botaniques et zoologiques et des réserves naturelles

Gestion d'installations sportives

Activités de clubs de sports

Activité des centres de culture physique

Autres activités liées au sport

Activités des parcs d'attractions et parcs à thèmes, fêtes foraines

Autres activités récréatives et de loisirs
Exploitations de casinos

Entretien corporel

Trains et chemins de fer touristiques

Transport transmanche

Transport aérien de passagers

Transport de passagers sur les fleuves, les canaux, les lacs, location de bateaux de plaisance

Transports routiers réguliers de voyageurs
Autres transports routiers de voyageurs

Transport maritime et côtier de passagers

Production de films et de programmes pour la télévision

Production de films institutionnels et publicitaires

Production de films pour le cinéma

Activités photographiques

Enseignement culturel
Versions

Traducteurs-interprètes

Prestation et location de chapiteaux, tentes, structures, sonorisation, photographie, lumière et pyrotechnie

Transports de voyageurs par taxis et véhicules de tourisme avec chauffeur

Location de courte durée de voitures et de véhicules automobiles légers

Fabrication de structures métalliques et de parties de structures

Régie publicitaire de médias

Accueils collectifs de mineurs en hébergement touristique

- **ANNEXE 2 ou S1 bis**
Modifié par Décret du 2 novembre 2020

Culture de plantes à boissons

Culture de la vigne

Pêche en mer

Pêche en eau douce

Aquaculture en mer

Aquaculture en eau douce

Production de boissons alcooliques distillées

Fabrication de vins effervescents

Vinification

Fabrication de cidre et de vins de fruits

Production d'autres boissons fermentées non distillées

Fabrication de bière

Production de fromages sous appellation d'origine protégée ou indication géographique protégée

Fabrication de malt

Centrales d'achat alimentaires

Autres intermédiaires du commerce en denrées et boissons

Commerce de gros de fruits et légumes

Herboristerie/ horticulture/ commerce de gros de fleurs et plans

Commerce de gros de produits laitiers, œufs, huiles et matières grasses comestibles

Commerce de gros de boissons

Mareyage et commerce de gros de poissons, coquillages, crustacés

Commerce de gros alimentaire spécialisé divers

Commerce de gros de produits surgelés

Commerce de gros alimentaire

Commerce de gros non spécialisé

Commerce de gros de textiles

Intermédiaires spécialisés dans le commerce d'autres produits spécifiques

Commerce de gros d'habillement et de chaussures

Commerce de gros d'autres biens domestiques

Commerce de gros de vaisselle, verrerie et produits d'entretien

Commerce de gros de fournitures et équipements divers pour le commerce et les services

Commerce de détail en magasin situé dans une zone touristique internationale mentionnée à l'article L. 3132-24 du code du travail, à l'exception du commerce alimentaire ou à prédominance alimentaire (hors commerce de boissons en magasin spécialisé), du commerce d'automobiles, de motocycles, de carburants, de charbons et combustibles, d'équipements du foyer, d'articles médicaux et orthopédiques et de fleurs, plantes, graines, engrais, animaux de compagnie et aliments pour ces animaux

Blanchisserie-teinturerie de gros

Stations-service

Enregistrement sonore et édition musicale

Post-production de films cinématographiques, de vidéo et de programmes de télévision

Distribution de films cinématographiques

Editeurs de livres

~~Prestation/ location de chapiteaux, tentes, structures, sonorisation, lumière et pyrotechnie~~

Services auxiliaires des transports aériens
Services auxiliaires de transport par eau

~~Transports de voyageurs par taxis et véhicules de tourisme avec chauffeur~~

~~Location de courte durée de voitures et de véhicules automobiles légers
Boutique des galeries marchandes et des aéroports~~

~~Traducteurs-interprètes~~

Magasins de souvenirs et de piété

Autres métiers d'art

Paris sportifs

Activités liées à la production de matrices sonores originales, sur bandes, cassettes, CD, la mise à disposition des enregistrements, leur promotion et leur distribution

Tourisme de savoir-faire : entreprises réalisant des ventes directement sur leur site de production aux visiteurs et qui ont obtenu le label : " entreprise du patrimoine vivant " en application du décret n° 2006-595 du 23 mai 2006 relatif à l'attribution du label " entreprise du patrimoine vivant " ou qui sont titulaires de la marque d'Etat " Qualité TourismeTM " au titre de la visite d'entreprise ou qui utilisent des savoir-faire inscrits sur la liste représentative du patrimoine culturel immatériel de l'humanité prévue par la convention pour la sauvegarde du patrimoine culturel immatériel adoptée à Paris le 17 octobre 2003, dans la catégorie des « savoir-faire liés à l'artisanat traditionnel

Activités de sécurité privée

Nettoyage courant des bâtiments

Autres activités de nettoyage des bâtiments et nettoyage industriel

Fabrication de foie gras

Préparation à caractère artisanal de produits de charcuterie

Pâtisserie

Commerce de détail de viandes et de produits à base de viande en magasin spécialisé

Commerce de détail de viande, produits à base de viandes sur éventaires et marchés

Fabrication de vêtements de travail

Reproduction d'enregistrements

Fabrication de verre creux

Fabrication d'articles céramiques à usage domestique ou ornemental

Fabrication de coutellerie

Fabrication d'articles métalliques ménagers

Fabrication d'appareils ménagers non électriques

Fabrication d'appareils d'éclairage électrique

Travaux d'installation électrique dans tous locaux

Aménagement de lieux de vente

Commerce de détail de fleurs, en pot ou coupées, de compositions florales, de plantes et de graines

Commerce de détail de livres sur éventaires et marchés

Courtier en assurance voyage

Location et exploitation d'immeubles non résidentiels de réception

Conseil en relations publiques et communication

Activités des agences de publicité

Activités spécialisées de design

Activités spécialisées, scientifiques et techniques diverses

Services administratifs d'assistance à la demande de visas

Autre création artistique

Blanchisserie-teinturerie de détail

Construction de maisons mobiles pour les terrains de camping

Fabrication de vêtements de cérémonie, d'accessoires de ganterie et de chapellerie et de costumes pour les grands événements

Vente par automate

Commerce de gros de viandes et de produits à base de viande

Activités des agences de placement de main-d'œuvre

Garde d'animaux de compagnie avec ou sans hébergement

Fabrication de dentelle et broderie

Couturiers

Entreprises artisanales réalisant au moins 50 % de leur chiffre d'affaires par la vente de leurs produits ou services sur les foires et salons

Métiers graphiques, métiers d'édition spécifique, de communication et de conception de stands et d'espaces éphémères réalisant au moins 50 % de leur chiffre d'affaires avec

une ou des entreprises du secteur de l'organisation de foires, d'évènements publics ou privés, de salons ou séminaires professionnels ou de congrès

Fabrication et distribution de matériels scéniques, audiovisuels et évènementiels

Prestation de services spécialisés dans l'aménagement et l'agencement des stands et lieux lorsque au moins 50 % du chiffre d'affaires est réalisé avec une ou des entreprises du secteur de la production de spectacles, l'organisation de foires, d'évènements publics ou privés, de salons ou séminaires professionnels ou de congrès

Activités immobilières, lorsque au moins 50 % du chiffre d'affaires est réalisé avec une ou des entreprises du secteur de l'organisation de foires, d'évènements publics ou privés, de salons ou séminaires professionnels ou de congrès.

Entreprises de transport réalisant au moins 50 % de leur chiffre d'affaires avec une ou des entreprises du secteur de l'organisation de foires, d'évènements publics ou privés, de salons ou séminaires professionnels ou de congrès

Entreprises du numérique réalisant au moins 50 % de leur chiffre d'affaires avec une ou des entreprises du secteur de l'organisation de foires, d'évènements publics ou privés, de salons ou séminaires professionnels ou de congrès

Fabrication de linge de lit et de table lorsque au moins 50 % du chiffre d'affaires est réalisé avec une ou des entreprises du secteur de l'hôtellerie et de la restauration

Fabrication de produits alimentaires lorsque au moins 50 % du chiffre d'affaires est réalisé avec une ou des entreprises du secteur de la restauration

Fabrication d'équipements de cuisines lorsque au moins 50 % du chiffre d'affaires est réalisé avec une ou des entreprises du secteur de la restauration

Installation et maintenance de cuisines lorsque au moins 50 % du chiffre d'affaires est réalisé avec une ou des entreprises du secteur de la restauration

Elevage de pintades, de canards et d'autres oiseaux (hors volaille) lorsque au moins 50 % du chiffre d'affaires est réalisé avec une ou des entreprises du secteur de la restauration ».